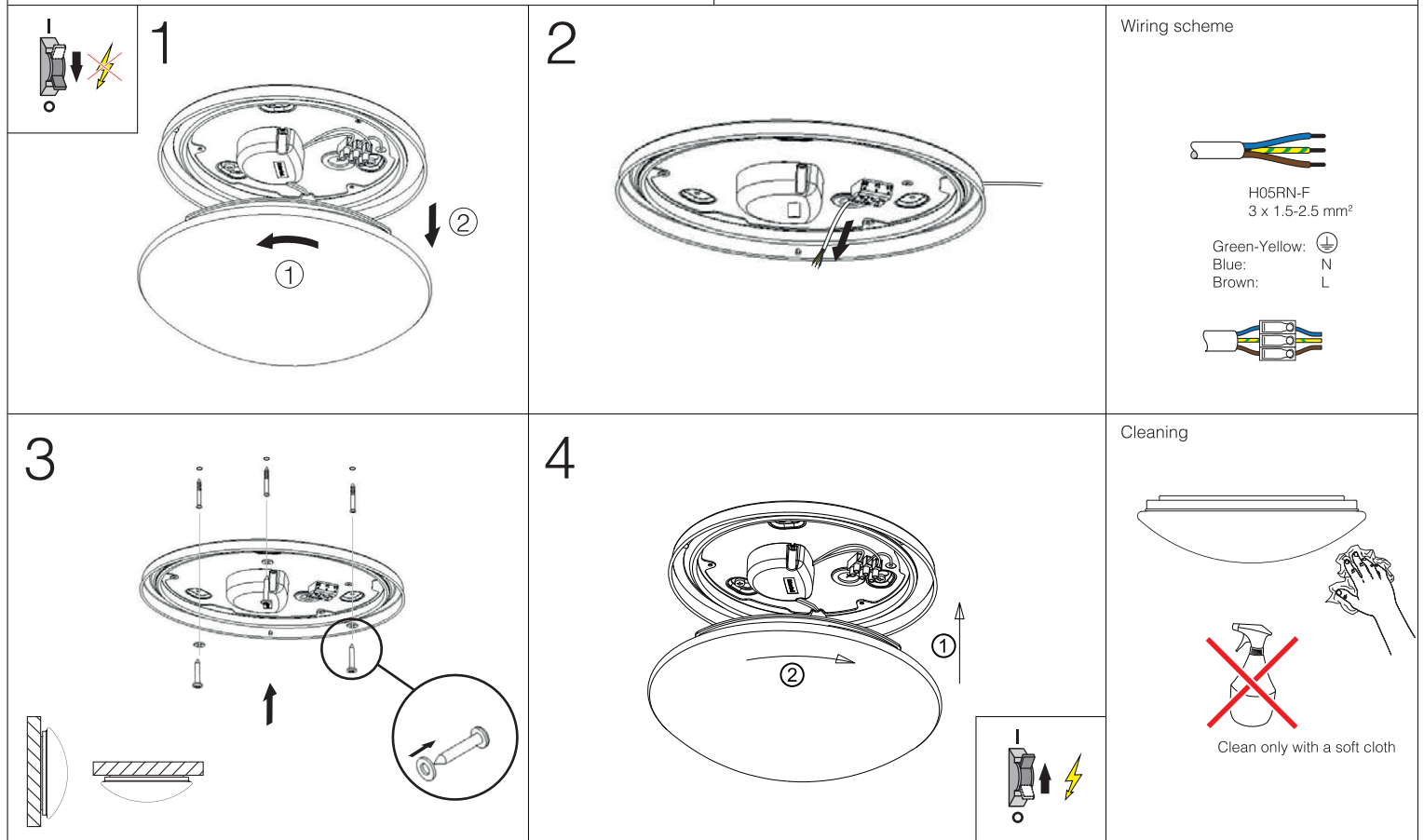


EAN	W	lm	K	R _a	T _a (°C)	Vac	Hz	kg	Inrush current	Ceiling Light Corido 18W	Ceiling Light Corido 22W
8719157031301	18	1440	3000	>80	-20...+40	220-240V	50/60Hz	0.68	Driver	Noxion Driver	Noxion Driver
8719157031318	18	1530	4000	>80	-20...+40	220-240V	50/60Hz	0.68	Inrush current I _{peak} (A)	15	15
8719157031325	18	1440	3000	>80	-20...+40	220-240V	50/60Hz	0.73	Inrush current T _{width} (µs)	680	680
8719157031332	18	1530	4000	>80	-20...+40	220-240V	50/60Hz	0.73	Input voltage 230V		
8719157031349	22	1760	3000	>80	-20...+40	220-240V	50/60Hz	0.85	Input voltage 230V, measured at 50% I _{peak}		
8719157031356	22	1980	4000	>80	-20...+40	220-240V	50/60Hz	0.85			
8719157031363	22	1760	3000	>80	-20...+40	220-240V	50/60Hz	0.90			
8719157031370	22	1980	4000	>80	-20...+40	220-240V	50/60Hz	0.90			



EN The luminaire shall be installed and maintained by a qualified electrician, in accordance with the national regulations in each country. The luminaire contains no replaceable parts. In case of the luminaire is damaged, it shall be exclusively replaced by the manufacturer or authorized dealer. Keep the operating manual for later use. The manufacturer is not responsible for the incorrect use and assembly of this product.

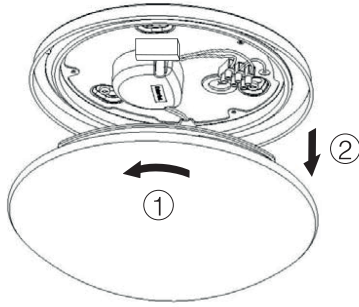
NL De armatuur dient te worden geïnstalleerd en onderhouden door een erkend installateur, in overeenstemming met de nationale regelgeving in het betreffende land. De armatuur bevat geen vervangbare onderdelen. Indien de armatuur is beschadigd dient deze enkel te worden vervangen door de fabrikant of door een erkende dealer. Bewaar de handleiding voor later gebruik. De fabrikant is niet verantwoordelijk voor onjuist gebruik en/of installatie van dit product.

DE Die Leuchte muss von einem qualifizierten Elektriker gemäß den nationalen Vorschriften in jedem Land installiert und gewartet werden. Die Leuchte enthält keine austauschbaren Teile. Falls die Leuchte beschädigt ist, wird sie ausschließlich durch den Hersteller oder den autorisierten Händler ersetzt. Bewahren Sie die Bedienungsanleitung für spätere Verwendung auf. Der Hersteller ist nicht verantwortlich für die unsachgemäße Verwendung und Montage dieses Produktes.

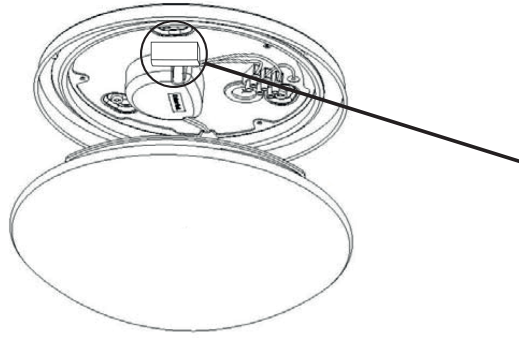
FR Le luminaire doit être installé et entretenu par un électricien qualifié, conformément à la réglementation nationale de chaque pays. Le luminaire ne contient pas de pièces remplaçables. Dans le cas où le luminaire est endommagé, il doit être remplacé exclusivement par le fabricant ou le revendeur agréé. Conservez le mode d'emploi pour une utilisation ultérieure. Le fabricant n'est pas responsable de l'utilisation et du montage incorrects de ce produit.

IT L'apparecchio deve essere installato e mantenuto da un elettricista qualificato seguendo le normative nazionali di riferimento. L'apparecchio non contiene parti sostituibili. In caso di rottura sarà sostituito esclusivamente dal produttore o da un rivenditore autorizzato. Conservate il manuale di installazione per eventuali utilizzi successivi. Il produttore non è responsabile per l'utilizzo ed il montaggio non corretto di tale apparecchio.

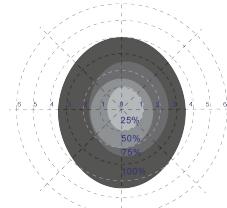
ES La luminaria debe de ser instalada y mantenida por un electricista cualificado, siguiendo las regulaciones nacionales de cada país. La luminaria contiene partes no reemplazables. En el caso de que la luminaria sea dañada, deberá ser reemplazada exclusivamente por el fabricante o distribuidor autorizado. Guarde el manual para usos posteriores. El fabricante no es responsable por el uso e instalación incorrecta de este producto.



8719157031325
8719157031332
8719157031363
8719157031370

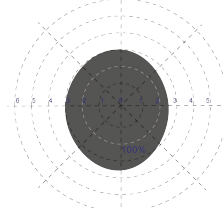


Ceiling mounted height: 3m
Sensitivity: 100%/75%/50%/25%

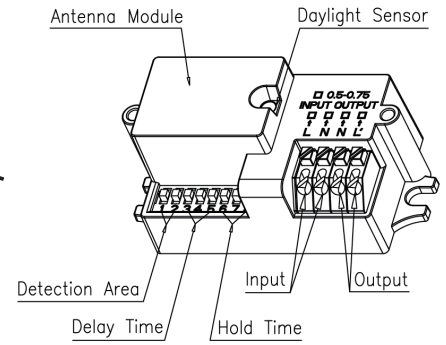


Normal moving (Speed:1m/s)

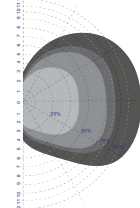
Ceiling mounted height: 4m
Sensitivity:100%



Normal moving (Speed:1m/s)



Wall mounted: 2m
Sensitivity: 100%/75%/50%/25%

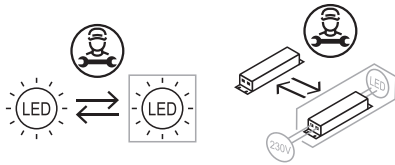


Normal moving (Speed:1m/s)

Information	
Operating voltage	220-240Vac 50/60Hz
Rated load	200W (inductive) 400W (resistive)
HF system	5.8GHz ±75MHz ISM wave band
Power consumption	0.1W (stand-by)
Detection Area (Radius)	6m Max.
Mounting height	4m Max.
Hold time	5S/30S/60S/3min/5min/10min/20min/30min
Daylight sensor	2Lux/10Lux/25Lux/50Lux/Disable
Operating temperature	-20°C ~ 40°C
IP rating	IP20

Settings			
Detection area			
	1	2	
I	ON	ON	100%
II	ON	-	75%
III	-	ON	50%
IV	-	-	25%
Hold time			
	3	4	5
I	ON	ON	ON
II	ON	ON	-
III	ON	-	ON
IV	ON	-	-
V	-	ON	ON
VI	-	ON	-
VII	-	-	ON
VIII	-	-	-
Daylight sensor			
	6	7	8
I	ON	ON	ON
II	ON	ON	-
III	-	ON	-
IV	ON	-	-
V	-	-	-

⚠ This product is equipped with a LED light source that can only be replaced by authorised professionals.
This product have a control gear that can only be replaced by authorised professional personnel.



EN The luminaire shall be installed and maintained by a qualified electrician, in accordance with the national regulations in each country. The luminaire contains no replaceable parts. In case of the luminaire is damaged, it shall be exclusively replaced by the manufacturer or authorized dealer. Keep the operating manual for later use. The manufacturer is not responsible for the incorrect use and assembly of this product. **NL** De armatuur dient te worden geïnstalleerd en onderhouden door een erkend installateur, in overeenstemming met de nationale regelgeving in het betreffende land. De armatuur bevat geen vervangbare onderdelen. Indien de armatuur is beschadigd dient deze enkel te worden vervangen door de fabrikant of door een erkende dealer. Bewaar de handleiding voor later gebruik. De fabrikant is niet verantwoordelijk voor onjuist gebruik en/of installatie van dit product. **DE** Die Leuchte muss von einem qualifizierten Elektriker gemäß den nationalen Vorschriften in jedem Land installiert und gewartet werden. Die Leuchte enthält keine austauschbaren Teile. Falls die Leuchte beschädigt ist, wird sie ausschließlich durch den Hersteller oder den autorisierten Händler ersetzt. Bewahren Sie die Bedienungsanleitung für spätere Verwendung auf. Der Hersteller ist nicht verantwortlich für die unsachgemäße Verwendung und Montage dieses Produktes. **FR** Le luminaire doit être installé et entretenu par un électricien qualifié, conformément à la réglementation nationale de chaque pays. Le luminaire ne contient pas de pièces remplaçables. Dans le cas où le luminaire est endommagé, il doit être remplacé exclusivement par le fabricant ou le revendeur agréé. Conservez le mode d'emploi pour une utilisation ultérieure. Le fabricant n'est pas responsable de l'utilisation et du montage incorrects de ce produit. **IT** L'apparecchio deve essere installato e mantenuto da un elettricista qualificato seguendo le normative nazionali di riferimento. L'apparecchio non contiene parti sostituibili. In caso di rottura sarà sostituito esclusivamente dal produttore o da un rivenditore autorizzato. Conservate il manuale di installazione per eventuali utilizzi successivi. Il produttore non è responsabile per l'utilizzo ed il montaggio non corretto di tale apparecchio. **ES** La luminaria debe de ser instalada y mantenida por un electricista cualificado, siguiendo las regulaciones nacionales de cada país. La luminaria contiene partes no reemplazables. En el caso de que la luminaria sea dañada, deberá ser reemplazada exclusivamente por el fabricante o distribuidor autorizado. Guarde el manual para usos posteriores. El fabricante no es responsable por el uso e instalación incorrecta de este producto.