



MASTER Value LEDspot MV - GU10

MAS LED spot VLE D 6.2-80W GU10 940 36D

De MASTER VALUE geeft een warme, op halogeen lijkende accentlichtbundel en is daarom de perfecte lamp voor spotverlichting. Door de hoge CRI waarde kan deze lamp kleuren natuurlijker weergeven en zo een knusse en comfortabele sfeer creëren in woningen en horeca, maar ook artikelen in winkels uitlichten en verfraaien. De LEDspots MV GU10 hebben de vertrouwde uitstraling en klassieke schoonheid van een glazen spot in combinatie met de grote prestaties van LED-technologie. De dimfunctie maakt het mogelijk elke gewenste sfeer te creëren en werkt met een brede selectie dimmers. MASTER VALUE levert ook meer energiebesparingen op dan normale LEDspots.

Waarschuwingen en veiligheid

- Geschikt voor toepassingen bij temperaturen tussen -20°C and 45°C.
- Geschikt voor binnengebruik en in armaturen waarbij de lamphouder voldoende vrije ruimte (10mm) heeft.
- Niet geschikt voor gebruik in noodverlichtingsarmaturen of armaturen voor verlichting van in- en uitgangen.

Product gegevens

Algemene informatie		Lichtsterkte (nom.)	
Lampvoet	GU10		850 cd
Nominale levensduur	25.000 hr	Lichtrendement (gespec.) (nom.)	92,00 lm/W
Schakelcyclus	50.000	Kleuraanduiding	Koelwit (CW)
Lamptype	LED	Gecorreleerde kleurtemperatuur (nom)	4000 K
Meetreferentie van lichtstroom	Narrow Cone	Kleurconsistentie	<6
		Kleurweergave-index (CRI)	90
		LLMF bij einde nominale levensduur (nom.)	70 %
		Lichtstroom in conus van 90° (nom.)	575 lm
		Flikkerwaarde (PstLM)	1
		Stroboscoopeffectwaarde (SVM)	0,4

MASTER Value LEDspot MV - GU10

Photobiological safety according to EN 62471 RG1

Bedrijfs- en elektrische gegevens

Ingangsfrequentie	50 to 60 Hz
Ingangsfrequentie	50 tot 60 Hz
Energieverbruik	6,2 W
Lampstroom (nom.)	33 mA
Overeenkomstig vermogen	80 W
Opstarttijd (nom.)	0,5 s
Opwarmtijd tot 60% licht	0,5 s
Arbeidsfactor	0,88
Spanning (nom.)	220-240 V

Operationele temperatuur

T-behuizing maximaal (nom.)	80 °C
-----------------------------	-------

Dimbaarheid en regelsystemen

Dimbaar	Alleen met specifieke dimmers
---------	-------------------------------

Eigenschappen behuizing en afmetingen

Lampvorm	PAR16
----------	-------

Keurmerken en classificaties

Geschikt voor accentverlichting	Ja
---------------------------------	----

Energieverbruik kWh/1.000 uur	7 kWh
EPREL-registratienummer	391908
Energie-efficiëntieklasse	F
EyeComfort	Ja
Conform EU RoHS-richtlijn	Ja

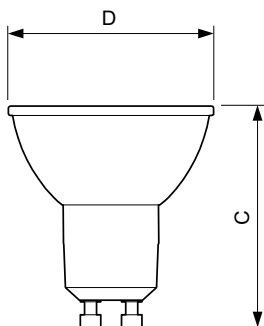
Toepassingsomstandigheden

kan dit worden gebruikt in gesloten armaturen No

Productgegevens

Productnaam voor bestelling	MAS LED spot VLE D 6.2-80W GU10 940 36D
Volledige productnaam	MAS LED spot VLE D 6.2-80W GU10 940 36D
Full EOC	871869970523700
Bestelcode	8718699705237
Materiaalnr. (12NC)	929002066002
Lokale code	8718699705237
Nettogewicht (per stuk)	0,038 kg
EAN/UPC - product/behuizing	8718699705237
Numerator - Dozen per buitendoos	10
EAN/UPC - Case	8718696708002

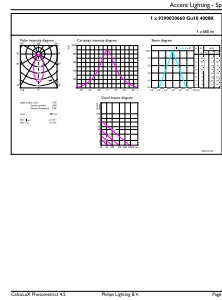
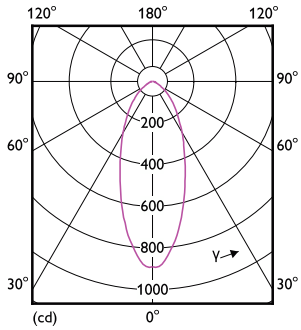
Maatschets



Product	D	C
MAS LED spot VLE D 6.2-80W GU10 940 36D	50 mm	54 mm

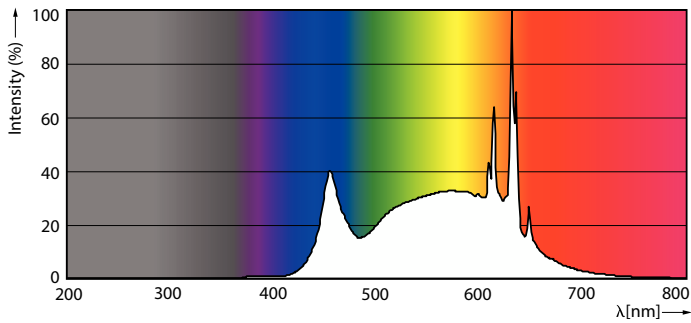
MASTER Value LEDspot MV - GU10

Fotometrische gegevens



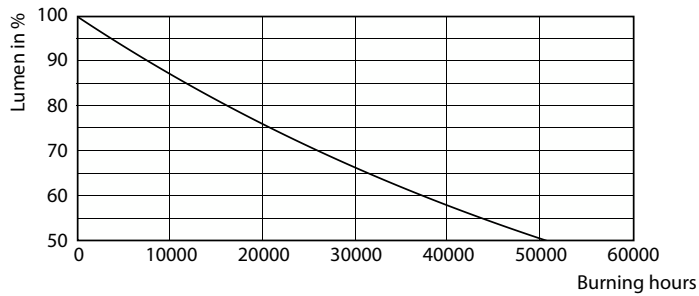
Light Distribution Diagram - MAS LED spot VLE D 6.2-80W GU10 940 36D

Accent Lighting Spots - MAS LED spot VLE D 6.2-80W GU10 940 36D

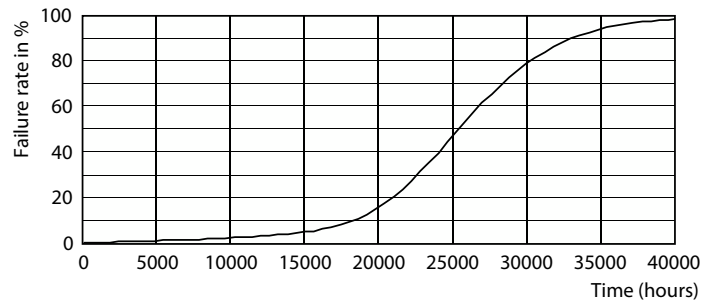


Spectral Power Distribution Colour - MAS LED spot VLE D 6.2-80W GU10 940 36D

Levensduur



Lumen Maintenance Diagram - MAS LED spot VLE D 6.2-80W GU10 940 36D



25K LED

MASTER Value LEDspot MV - GU10

