



# LuxSpace 2 Opbouw DN570C/DN571C

## DN570C LED20S/830 PSU-E C WH

LuxSpace 2 Opbouw DN570C/DN571C, Surface-mounted, 16.4 W, D250 mm, 2200 lm, 3000 K, Hoogglanzende reflector, IP20

Klanten willen graag al hun bedrijfsmiddelen optimaliseren, en dat betekent niet alleen hun exploitatiekosten (energie, enz.), maar ook de inzet van hun mensen. Energiebesparingen vormen daarom weliswaar een prioriteit, maar ze mogen geen negatief effect hebben op het welzijn van medewerkers die een prettige werkomgeving nodig hebben om productief te zijn, en op de klanten die plezierig moeten kunnen winkelen. LuxSpace levert de perfecte combinatie van efficiëntie, lichtcomfort en ontwerp, zonder afbreuk te doen aan de verlichtingsprestaties (kleurweergave en kleuruniformiteit). Het biedt een brede keuze aan opties voor het creëren van de gewenste sfeer, ongeacht de toepassing.

### Product gegevens

Algemene informatie		ENEC-markering	
Lichtbron vervangbaar	Nee	Gloeidraadtest	Temperatuur 850 °C, duur 5 s
Aantal VSA's	1 unit	Conform EU RoHS-richtlijn	Ja
Driver/VSA inbegrepen	Ja	<b>Gegevens lichttechniek</b>	
Code productfamilie	DN570C [LUXSPACE 2 COMPACT LOW HEIGHT]	Lichtstroom	2.200 lm
Lamptype	LED	Gecorreleerde kleurtemperatuur (nom)	3000 K
Waardeschaal	Best	Lichtrendement (gespec.) (nom.)	134 lm/W
CE-markering	Ja	Kleurweergave-index (CRI)	>80
Garantieperiode	5 jaar	Kleur lichtbron	830 warmwit
Brandbaarheidsmarkering	Voor montage op normaal brandbare oppervlakken	Optiektype	-
		Bundelspreiding armatuur	80°

## LuxSpace 2 Opbouw DN570C/DN571C

Unified Glare Rating (UGR)	22
----------------------------	----

### Bedrijfs- en elektrische gegevens

Ingangsspanning	220 tot 240 V
Ingangsfrequentie	50 to 60 Hz
Aanloopstroom	16 A
Aanlooptijd inschakelpiek	0,195 ms
Energieverbruik	16,4 W
Arbeidsfactor	0.9
Aansluiting	Instekconnector en trekontlasting
Kabel	-
Aantal producten op MCB van 16 A type B	24

### Operationele temperatuur

Omgevingstemperatuurbereik	+10 tot +25 °C
----------------------------	----------------

### Dimbaarheid en regelsystemen

Dimbaar	Nee
Driver/VSA	Externe voedingsunit (aan/uit)
Bedieningsinterface	-
Constante lichtopbrengst	Nee

### Eigenschappen behuizing en afmetingen

Materiaal behuizing	Gegoten aluminium
Reflector materiaal	Polycarbonaat, aluminium coating
Materiaal optiek	Polycarbonaat
Materiaal optische lichtkap/lens	Polycarbonaat
Fixation materiaal	Staal
Kleur behuizing	Wit
Afwerking optische lichtkap/lens	-
Reflectorafwerking	Hoogglanzende reflector
Totale hoogte	215 mm
Totale diameter	250 mm

### Keurmerken en classificaties

Beschermingsklasse	IP 20 [Bescherming tegen vingers]
IK-classificatie	IK02 [0,2 J standaard]
Sustainability rating	-
Beschermingsklasse IEC	Veiligheidsklasse I

### Initiële prestaties (conform IEC)

Tolerantie lichtstroom	+/-10%
Aanvankelijke kleurkwaliteit	(0.43, 0.40) SDCM <2
Tolerantie energieverbruik	+/-10%

### Prestaties gedurende de tijd (conform IEC)

Uitvalpercentage van regel-VSA bij mediaan nuttige levensduur van 50.000 uur	5 %
Lumenbehoud bij mediaan nuttige levensduur* 50.000 uur	L90

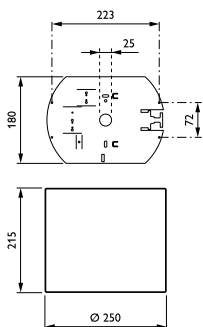
### Toepassingsomstandigheden

Prestaties bij omgevingstemperatuur Tq	25 °C
Geschikt voor willekeurige schakeling	Ja

### Productgegevens

Productnaam voor bestelling	DN570C LED20S/830 PSU-E C WH
Volledige productnaam	DN570C LED20S/830 PSU-E C WH
Full EOC	871869997088800
Bestelcode	8718699970888
Materiaalnr. (12NC)	910505100959
Lokale code	8718699970888
Numerator - Aantal per pak	1
EAN/UPC - product/behuizing	8718699970888
Numerator - Dozen per buitendoos	1
EAN/UPC - Case	8718699970888

## Maatschets



## LuxSpace 2 Opbouw DN570C/DN571C

