



LuxSpace 2 Opbouw DN570C/DN571C

DN570C LED24S/830 PSU-E C WH

LuxSpace 2 Opbouw DN570C/DN571C, Surface-mounted, 20 W, D250 mm, 2600 lm, 3000 K, Hoogglanzende reflector, IP20

Klanten willen graag al hun bedrijfsmiddelen optimaliseren, en dat betekent niet alleen hun exploitatiekosten (energie, enz.), maar ook de inzet van hun mensen. Energiebesparingen vormen daarom weliswaar een prioriteit, maar ze mogen geen negatief effect hebben op het welzijn van medewerkers die een prettige werkomgeving nodig hebben om productief te zijn, en op de klanten die plezierig moeten kunnen winkelen. LuxSpace levert de perfecte combinatie van efficiëntie, lichtcomfort en ontwerp, zonder afbreuk te doen aan de verlichtingsprestaties (kleurweergave en kleuruniformiteit). Het biedt een brede keuze aan opties voor het creëren van de gewenste sfeer, ongeacht de toepassing.

Product gegevens

Algemene informatie	
Lichtbron vervangbaar	Nee
Aantal VSA's	1 unit
Driver/VSA inbegrepen	Ja
Code productfamilie	DN570C [LUXSPACE 2 COMPACT LOW HEIGHT]
Lamptype	LED
Waardeschaal	Best
Gegevens lichttechniek	
Lichtstroom	2.600 lm
Lichtrendement (gespec.) (nom.)	130 lm/W

Geassocieerde kleurtemperatuur (nom)	3000 K
Kleurweergave-index (CRI)	>80
Kleur lichtbron	830 warmwit
Optiektype	-
Bundelspreiding armatuur	80°
Unified Glare Rating (UGR)	22
Bedrijfs- en elektrische gegevens	
Ingangsspanning	220 tot 240 V
Ingangsfrequentie	50 to 60 Hz
Aanloopstroom	16 A
Aanlooptijd inschakelpiek	0,195 ms

LuxSpace 2 Opbouw DN570C/DN571C

Energieverbruik	20 W
Arbeidsfactor	0,9
Aansluiting	Insteekconnector en trekontlasting
Kabel	-
Aantal producten op MCB van 16 A type B	65

Operationele temperatuur

Omgevingstemperatuurbereik	+10 tot +25 °C
----------------------------	----------------

Dimbaarheid en regelsystemen

Dimbaar	Nee
Driver/VSA	Externe voedingsunit (aan/uit)
Bedieningsinterface	-
Constante lichtopbrengst	Nee

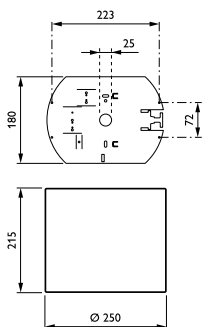
Eigenschappen behuizing en afmetingen

Materiaal behuizing	Gegoten aluminium
Reflector materiaal	Polycarbonaat, aluminium coating
Materiaal optiek	Polycarbonaat
Materiaal optische lichtkap/lens	Polycarbonaat
Fixation materiaal	Staal
Kleur behuizing	Wit
Afwerking optische lichtkap/lens	-
Reflectorafwerking	Hoogglanzende reflector
Totale hoogte	215 mm
Totale diameter	250 mm

Keurmerken en classificaties

Beschermingsklasse	IP 20 [Bescherming tegen vingers]
IK-classificatie	IK02 [0,2 J standaard]
Sustainability rating	-
Beschermingsklasse IEC	Veiligheidsklasse I
CE-markering	Ja
Garantieperiode	5 jaar

Maatschets



Brandbaarheidsmarkering	Voor montage op normaal brandbare oppervlakken
ENEC-markering	ENEC-markering
Gloeidraadtest	Temperatuur 850 °C, duur 5 s
Conform EU RoHS-richtlijn	Ja

Initiële prestaties (conform IEC)

Tolerantie lichtstroom	+/-10%
Aanvankelijke kleurkwaliteit	(0.43, 0.40) SDCM <2
Tolerantie energieverbruik	+/-10%

Prestaties gedurende de tijd (conform IEC)

Uitvalpercentage van regel-VSA bij mediaan nuttige levensduur van 50.000 uur	5 %
Lumenbehoud bij mediaan nuttige levensduur* 50.000 uur	L90

Toepassingsomstandigheden

Prestaties bij omgevingstemperatuur Tq	25 °C
Geschikt voor willekeurige schakeling	Ja

Productgegevens

Productnaam voor bestelling	DN570C LED24S/830 PSU-E C WH
Volledige productnaam	DN570C LED24S/830 PSU-E C WH
Full EOC	871869997096300
Bestelcode	8718699970963
Materiaalnr. (12NC)	910505100967
Lokale code	8718699970963
Nettogewicht (per stuk)	1,900 kg
EAN/UPC - product/behuizing	8718699970963
Numerator - Dozen per buitendoos	1
EAN/UPC - Case	8718699970963

LuxSpace 2 Opbouw DN570C/DN571C

